

# Umgang mit kirchlichem Kunst- und Kulturgut

## Archivtagung Engelsbach 20.05.2019



# Übersicht

- **I. Kunstgut – Schadbilder - Schadensursachen**
- **1. HOLZ**
- **a. Schadbilder –Allgemein**
- Holzschädlingsbefall, Schimmelbefall
- **b. Holz mit farbigen Fassungen bzw. Malschichten:**  
(zB. Flügelaltäre/Skulpturen/Taufengel/Emporengemälde)
- Schäden an der farbigen Fassung/Malschicht
- **2. LEINWAND (Gemälde)**
- Schäden am Leinwandträger, Schäden an der Malschicht
- **3. STEIN** (zB. Epitaphien/Grabsteine/Taufsteine)
- Mechanische Schäden - Salzausblühungen, Krusten
- **4. METALL** (z.B. Vasa Sacra, Leuchter, Kruzifixe)
- Säurefraß/Korrosion, mechanische Schäden
- **5. TEXTILIEN** (z.B. Paramente, Fahnen)
- Verschmutzung, Schimmel, Mottenfraß, Knicke
- **6. MISCHMATERIALIEN** (z.B. Kranzkästen)

## **II. Schäden vorbeugen**

Klima, Lüften, Heizen, Lichtschutz,  
Verbesserung der Aufstellung, Reinigung, Schutz bei Bauarbeiten  
regelmäßige Zustandskontrollen



## **III. Ansprechpartner**

Kunst- und Kulturgut, Glocken, Orgeln,  
Musikinstrumente



## Kunstgut – Holz

### Schnitzfiguren



### Emporenbrüstungsgemälde





# Kunstgut – Holz

## Holztaufe



## Taufdeckel





## Kunstgut – Holz

Taufengel -stehend



Taufengel -schwebend



# Kunstgut – Holz

## Kriegergedächtnistafeln





## Kunstgut – Holz

Inschrifttafeln –dekorative Holzteile

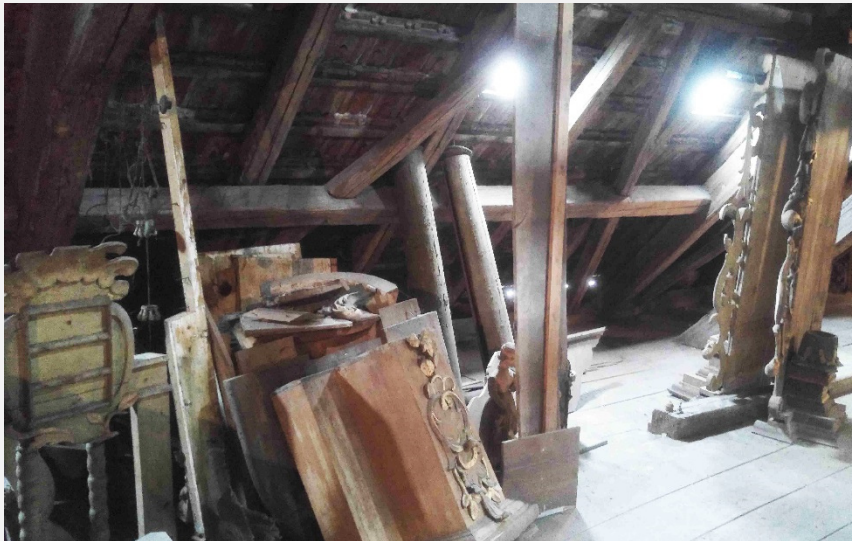


Kanzelaltarteile



# Kunstgut – Holz

## Größere Holzteile - Kanzelaltarteile





# Kunstgut – Schadbilder Holz

## Schimmelpilzbefall



# Holz-Schadbilder

Anobienbefall



Schädigung Holzsubstanz





# Kunstgut–Schadbilder Holz mit Fassung/Malschicht

Fassungslockerungen

Fehlstellen Verschmutzung

Malschichtlockerungen





## Schadbilder Leinwand

Risse – durchhängende Leinwand



Während der Firnisabnahme





# Schadbilder Stein

abgebrochene Einzelteile



Ausblühungen Krusten Abbrüche





# Kunstgut aus Metall –Vasa Sacra

## Abendmahls- und Taufgeräte





## Kunstgut aus Metall – Wand- Altarleuchter, Kruzifixe



# Kunstgut aus Metall –Vasa Sacra Schadbilder: Säurefraß/Korrosion

Beginnender / fortgeschrittener Säurefraß

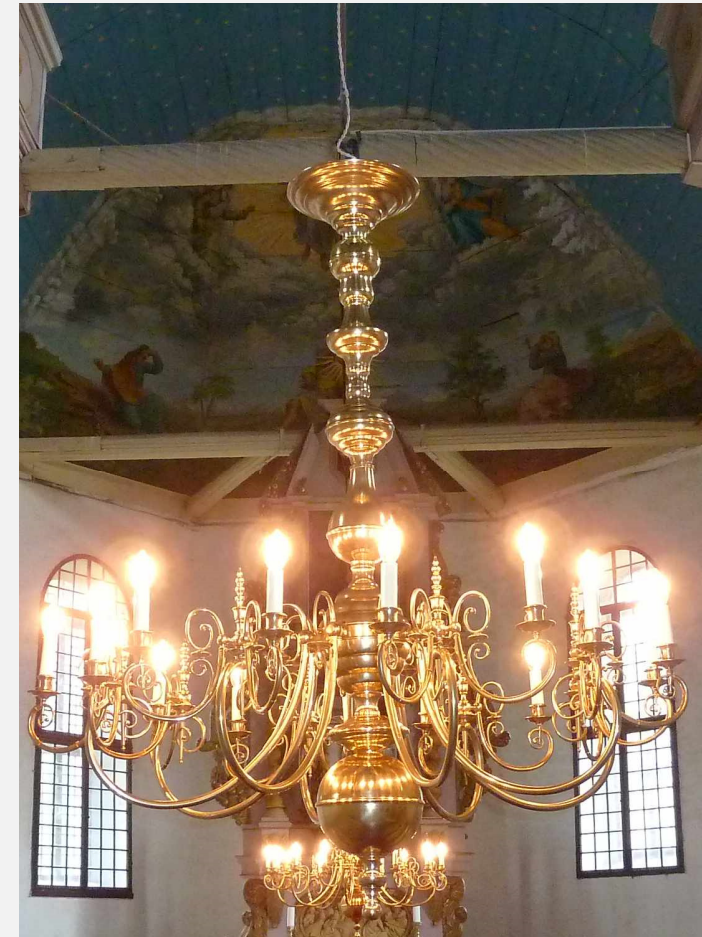




# Kunstgut aus Metall

## Schadbilder: Korrosion

Kronleuchter: Vorzustand – nach Restaurierung



## Kunstgut aus Metall Schäden / Korrosion vermeiden

Entfeuchtung bei  
Aufbewahrung im Tresor

Aufbewahrung in Anlaufschutz-  
Säckchen



z. B. Humidry  
(Baumarkt/DM-Drogerie ca. 5 Euro)



Antibeslagstoff „Pazifik“ (Meterware oder Säckchen  
ca. 20 €/Stück) bei [www.cwaller.de](http://www.cwaller.de)



# Kunstgut aus Metall –Vasa Sacra Schadbilder -Mechanische Schäden

**Dellen/Beulen**



**Aufbewahrung im Tresor/Stahlschrank**



# Textiles Kunstgut -Paramente Schadbilder

Schäden aufgrund unsachgemäßer Aufbewahrung





# Textiles Kunstgut -Paramente Schadbilder

Lichtgeschützte  
Lagerung

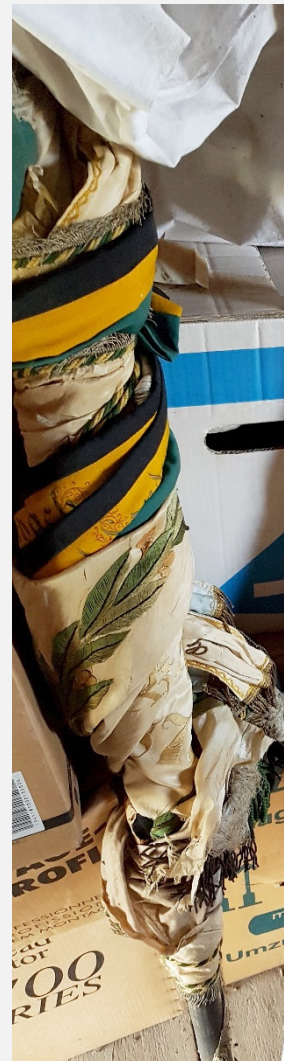


Stickerei-Schäden durch  
Knicke





# Textiles Kunstgut -Fahnen Schadbilder





## Kunstgut aus Mischmaterialien

### Klingelbeutel



### Kanzelsanduhr



# Kunstgut aus Mischmaterialien

## Ordensvitrinen





## Kunstgut aus Mischmaterialien

### Pauken



### Kranzkästen





## Schäden vorbeugen – sachgerechte Aufstellung

Schäden UV-Einstrahlung



Schäden fehlender Wandabstand





## Schäden vorbeugen – sachgerechte Aufstellung

Aufstellung mit ausreichendem Wand- und Bodenabstand



# Schäden vorbeugen – Bauarbeiten -Verschmutzung

Verschmutzungen bei Bau- und Malerarbeiten





# Schäden vorbeugen – Auslagerung -Verschmutzung

Verschmutzungen vermeiden -Tyvek



## Schäden vorbeugen – Bauarbeiten

Einlagerung Figuren in Kisten



Auslagerung von Gemälden





# Schäden vorbeugen

## -regelmäßige Zustandskontrollen

sachgerechte Aufbewahrung



# Ansprechpartner kirchliches Kunst- und Kulturgut (Südbereich EKM)



## Kunst- und Kulturgut

**Susanne Pohler MA**

Das Landeskirchenamt

Referat F 3 Bau

Michaelisstr. 39

99084 Erfurt

Tel.: 0361-51800-574

Mail: Susanne.Pohler@ekmd.de

Dipl.-phil. **Annette Mentel** (Bereich KKA Gera)

Das Landeskirchenamt

Referat F 3 Bau

Michaelisstr. 39

99084 Erfurt

Tel.: 0361-51800-554

Mail: Annette.Mentel@ekmd.de

## Orgeln

**Christoph Zimmermann**

Referat F 3 Bau

Michaelisstr. 39

99084 Erfurt

Tel.: 0361-51800-573

Mail: Christoph.Zimmermann@ekmd.de

## Glocken:

Dipl.-Ing. **Marcus Schmidt**

Das Landeskirchenamt

Referat F 3 Bau

Michaelisstr. 39

99084 Erfurt

Tel.: 0361-51800-553

Mail: Marcus.Schmidt@ekmd.de

**Christoph Schulz** (Im Südbereich: Nordhausen,

Bad Frankenhausen-Sondershausen)

Das Landeskirchenamt, Standort Magdeburg

Referat F 3 Bau

Am Dom 2

39104 Magdeburg

Tel.: 0391-5346-575

Mail: Christoph.Schulz@ekmd.de

## Musikinstrumente

**Zentrum für Kirchenmusik**

Meister-Eckehart-Str. 1

99084 Erfurt

Tel: 0361/73 77 68 – 80

Mail: zentrum-kirchenmusik@ekmd.de